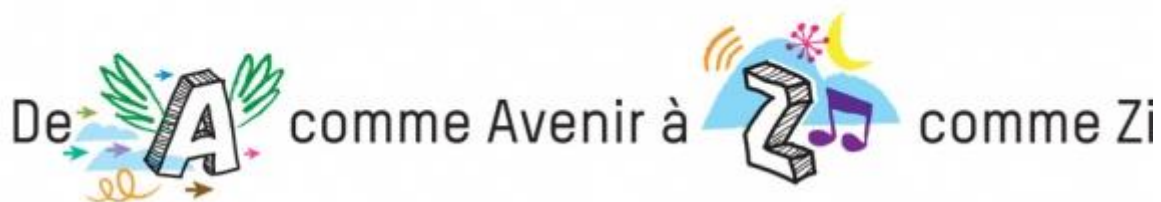
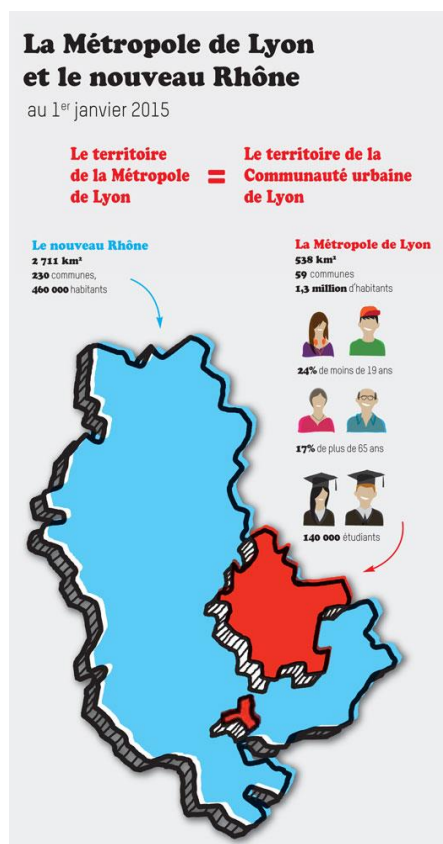


LA MÉTROPOLE DE LYON



La métropole de A à Z © J. Lambert

1er janvier 2015 : la Communauté urbaine de Lyon fait place à la Métropole de Lyon ! Du logement aux assistantes maternelles, en passant par les collèges, l'emploi, l'innovation ou la culture, **découvrez ce que la Métropole de Lyon va changer dans votre quotidien et comment ça marche...**



Le Grand Lyon est l'un des territoires les plus innovants. On peut en être fiers. Mais cette dynamique a surtout **des effets très concrets** en période de crise économique. Notre territoire est toujours en mouvement : il continue à attirer des entreprises, des talents et de nouveaux

habitants qui viennent partager ici le bien-vivre ensemble. Mais demain ? C'est pour poursuivre cette dynamique que la Métropole de Lyon a été imaginée par le président du Grand Lyon Gérard Collomb et Michel Mercier, alors président du Conseil général.

C'est quoi la Métropole de Lyon ?

Une collectivité moderne, à l'échelle de ses concurrents sur la scène internationale. En pratique, dès le 1er janvier 2015, elle réunira les champs d'action du Département et de la Communauté urbaine de Lyon sur les 59 communes qui composent le territoire. Le Département exercera ses compétences pour les 230 autres communes et deviendra le nouveau Rhône.

Pour quels objectifs ?

En réunissant les métiers et les missions du Département et du Grand Lyon, nous gagnerons en efficacité et en cohérence. Il est plus facile, en effet, de faire reculer la précarité en agissant à la fois sur le logement, sur la formation et sur l'emploi. Et inventer la ville durable a plus de sens si, par exemple, les plus jeunes sont impliqués et sensibilisés. Qu'est-ce qui fait qu'un territoire se développe et se distingue ? Un mélange réussi de qualité de vie et de performance économique, de rayonnement culturel et de proximité.

Une Métropole, pour qui ?

La finalité première de cette Métropole c'est d'améliorer la qualité de vie des habitants. Soucieuse de répondre à leurs besoins et leurs attentes, la Métropole de Lyon se veut aussi humaine, durable et solidaire. Plus agréable à vivre et plus douce.

Une Métropole, pourquoi ?

Pour continuer à progresser et à s'imposer, il fallait que le territoire agisse sous une seule identité avec un outil unique et simplifié pour agir plus efficacement sur tous les fronts : attractivité, dynamisme, qualité de vie, solidarité et environnement.

A comme Avenir

C'est la première fois en France qu'une communauté urbaine et un département fusionnent pour créer une nouvelle collectivité : la Métropole de Lyon. Cette fusion a lieu sur le territoire du Grand Lyon. Le Département, quant à lui, poursuit son action sur son territoire qui deviendra le nouveau Rhône.

B comme Bouger

À pied, à vélo, en voiture et en transports en commun, on doit pouvoir bouger facilement et partout du Nord au Sud, de l'Est à l'Ouest du territoire du Grand Lyon. C'est l'un des enjeux de la Métropole de Lyon et l'une des premières solidarités. Car, chaque fois, les nouveaux ponts, les prolongements de lignes de métro ou de tramway nous rapprochent un peu plus et transforment la vie des quartiers traversés.

C comme Compétences

Les compétences sont les domaines d'intervention des collectivités locales. Aujourd'hui, la Communauté urbaine de Lyon gère, par exemple, le développement économique, les grands projets d'aménagement, les transports, la gestion des déchets, l'eau ou encore la voirie. Le Département, de son côté, est en charge

principalement des collèges, de la culture, de l'insertion sociale, des politiques en faveur des personnes âgées, des personnes handicapées, de la famille et de l'enfance. Dès le 1er janvier 2015, la Métropole de Lyon va rassembler toutes ces missions au sein d'une seule et même collectivité.

C comme Culture

La Métropole de Lyon sera en charge de la culture, à travers de grands événements fédérateurs et attractifs comme les Biennales, le festival Lumière, les Journées européennes du Patrimoine et les Nuits de Fourvière. De quoi faire résonner encore plus la Métropole à l'international. Avec le développement de la lecture publique et de l'enseignement artistique, en soutien aux petites communes, la Métropole sera aussi attentive à la culture pour tous. Elle gèrera 2 musées : celui des Confluences (dont l'inauguration est prévue en décembre) et le musée galloromain de Fourvière.

D comme Durable

Plan climat, constructions écologiques, espaces naturels, valorisation de l'agriculture périurbaine : la Métropole va poursuivre sa politique de protection de l'environnement. Objectifs ? Développer les circuits courts pour une meilleure alimentation et réduire les émissions de gaz à effet de serre pour améliorer la qualité de l'air.

E comme Emploi

Aujourd'hui, c'est le Grand Lyon qui pilote les politiques économiques et l'aide à la création d'entreprises, mais c'est le Département qui développe les politiques d'insertion sociales. La Métropole de Lyon va permettre de mieux combiner les deux. En créant de véritables passerelles entre le monde de l'entreprise et celui de l'insertion pour que, par exemple, les bénéficiaires du RSA aient plus de chances de trouver un emploi.

E comme Équilibre

La Métropole de Lyon permettra d'enrichir les équilibres qui font la force du Grand Lyon : équilibre entre les territoires, équilibre entre développement économique et solidarité, équilibre entre rayonnement et proximité.

F comme Famille

La Métropole de Lyon se veut au plus près des familles qui vivent sur son territoire. À partir du 1er janvier, elle gèrera les missions liées à la petite enfance via le service PMI ou Protection maternelle et infantile. Avec, notamment, l'agrément des assistantes maternelles, le suivi médical des futures mamans, des bébés et des jeunes enfants ou encore les procédures d'adoption.

H comme Habiter

Le logement est l'une des préoccupations majeures des Français. C'est aussi une part importante du budget familial : 25% en moyenne. Ce sera donc un enjeu majeur de la Métropole de Lyon : permettre l'accès au logement pour tous. La Métropole va poursuivre les efforts en matière de construction (9 000 nouveaux logements chaque année), de rénovation du parc existant, d'aide aux primoaccédants et de construction de logements sociaux.

I comme Innovation

L'innovation, c'est l'une des clefs à la fois du mieux-vivre et des emplois de demain. La Métropole s'appuiera sur les réussites du Grand Lyon, qui s'est positionné comme un territoire pionnier notamment dans le domaine de la « ville intelligente ». C'est, par exemple, Hikari, ce bâtiment à énergie positive construit à la Confluence ou Lyon Wants French Tech qui invente l'économie numérique de demain... Dès aujourd'hui, 4 filières sont particulièrement visées : les biotechnologies, le numérique, les industries créatives et les cleantech, ces technologies qui permettront de diminuer nos consommations d'énergie et notre empreinte écologique.

J comme Jeunesse

La Métropole de Lyon va gérer les collèges et aura plusieurs priorités : l'entretien des bâtiments, le développement du numérique, les actions éducatives, l'évolution de la restauration scolaire. Elle poursuivra son soutien à l'Université de Lyon, le groupement universitaire le plus important de France avec 20 établissements à Lyon et Saint-Etienne, qui a prouvé depuis 5 ans sa capacité à stimuler la recherche et l'enseignement supérieur.

N comme Nature

Avec plus de 40 % d'espaces naturels et agricoles, la Métropole de Lyon est un territoire vert. C'est un élément essentiel pour bien-vivre en ville : avoir la nature à portée de main. Au 1er janvier 2015, en plus des espaces verts gérés aujourd'hui (comme les sentiers Nature, les berges du Rhône, les Rives de Saône ou le parc Blandan), la Métropole aura en charge les parcs de Lacroix-Laval (115 ha) et de Parilly (178 ha). Elle continuera à alimenter son appli Grand Lyon Nature, qui permet en un clic de retrouver les parcs, les jardins remarquables et les sentiers de proximité.

P comme Personnes âgées

La Métropole de Lyon va coordonner l'ensemble des actions en faveur des seniors et des personnes âgées dépendantes. Cette politique du « bien vieillir » ne se réduit pas à une seule dimension, elle croise l'aménagement urbain, l'accompagnement social mais aussi la qualité de vie ou encore la production de logements adaptés.

P comme Proximité

La Métropole de Lyon organisera la répartition des missions avec les 59 communes pour assurer un service public de proximité. Cette répartition sera définie par un Pacte de cohérence métropolitain qui sera élaboré d'ici le 1er juillet 2015. C'est une nouvelle manière d'orchestrer l'action publique pour la rendre plus proche et plus coopérative.

R comme Rayonnement

« La création de la Métropole lyonnaise s'inscrit dans le sens de l'Histoire... Innovation institutionnelle unique en France, elle sera suivie avec beaucoup d'attention par les autres agglomérations. Mais plus que tout, elle permettra de renforcer l'efficacité de notre action. Plus cohérente, la Métropole pourra ainsi confirmer son rôle sur la scène internationale, aux côtés des grandes villes européennes que sont Barcelone, Milan, Manchester. Ce projet d'envergure offrira une nouvelle dynamique à notre territoire ». Gérard Collomb, Président du Grand Lyon

S comme Solidarités

La solidarité ne concerne pas seulement les plus précaires : elle est l'affaire de tous. Chacun d'entre nous peut en avoir besoin. Demain, la Métropole de Lyon s'adressera d'une seule voix à ceux qui recherchent un emploi ou traversent une passe difficile, aux familles qui ne trouvent pas à se loger ou aux personnes souffrant d'un handicap...

S comme Services publics

C'est un impératif pour la Métropole : assurer la continuité du service public et répondre dès le 1er janvier 2015 à toutes les demandes dans le cadre de nos nouvelles compétences. En simplifiant le « mille-feuille administratif », la Métropole de Lyon va aussi permettre de moderniser l'action publique, de mutualiser les moyens et de garantir ainsi ses capacités d'investissement. C'est une première en France.

V comme Voirie

La Métropole devient l'acteur principal de l'entretien et de la gestion des routes sur le périmètre du Grand Lyon (hors autoroutes). Elle se voit transférer 380 km de routes et 88 km de voies rapides jusque-là gérées par le Département du Rhône, dont le périphérique Laurent Bonneval qui est l'axe le plus fréquenté de l'agglomération avec 150 000 véhicules par jour. Le patrimoine d'ouvrages d'art est, quant à lui, augmenté : 187 ponts seront notamment gérés par la Métropole.

Z comme Zik

La Métropole de Lyon gèrera les Nuits de Fourvière. Un festival qui se déroule chaque été depuis 1946 et qui attire à chaque fois des centaines de milliers de spectateurs. Les Nuits de Fourvière, c'est de la musique mais aussi du théâtre, du cirque et de la danse. Bref, de la culture pour tous.